

FICHE TECHNIQUE  
COMPAGNIE TRANSHUMANCE



Pourquoi  
j'ai tué Pierre

# FICHE TECHNIQUE

## Durée

- Spectacle : 1h15 minutes, sans entracte
- Montage : 6h
- Démontage : 1h30

## Espace Scénique

- Ouverture plateau : 8m (minimum 7m, à vérifier avec nous avant signature)
- Profondeur plateau minimale : 6m de scène + 50 cm devant scène pour emplacement d'un projecteur dia
- Hauteur : 4m50  
Pour le pont en fond de scène: minimum 4m hauteur x 1m50 profondeur sur toute la largeur de la scène.  
Pas de lustre, gaine de chauffage, goulotte électrique, ou autre descendant sous 3m50 pour le reste, merci de vérifier ces données avec la compagnie avant signature, selon la salle.

## Pendrillonage en boîte noire à l'allemande sauf

- mur peint en noir/foncé
- mur avec briques apparentes
- autres (nous contacter dans tous les cas)

## Description



Le décor est constitué d'un meuble de taille basse et d'une série d'écrans dia de tailles variées couvrant le fond de scène.

## **Personnes requises**

Deux personnes sont nécessaires au montage et démontage, ce compris un régisseur connaissant l'infrastructure de la salle.

## **Loges**

2 loges pour 3 comédiens avec table, miroir, éclairage adéquat, poubelle, chauffage, prise de courant, douche, lavabo et toilettes.

La surveillance du matériel apporté par la compagnie sur le lieu de représentation incombe à l'organisateur.

## **Occultation totale indispensable**

La compagnie se réserve le droit d'annuler toute représentation qui ne se déroulerait pas dans les conditions d'obscurité requises.

## **Lumière**

- 25 circuits 2Kw en DMX512
- 1 PAR64 1Kw - CP61
- 14 PC 1Kw (11 volets minimum)
- 14 lignes au sol
- L'éclairage de la salle doit idéalement être raccordé au circuit 24

Nous fournissons en plus :

- la barre d'accroche pour les contres
- 12 PAR64 1Kw - CP62 (fournis)
- 2 barres dichro de sol (type strip / T10, 1m, 10 ampoules)
- 30 PAR36 (BT) 50w
- 2 projecteurs DIA
- 7 PAR30
- barre d'accroche pour les contre
- Notre PC ainsi que notre carte DMX
- Nos filtres Lee

Nous pouvons fournir un bloc de puissance supplémentaire si nécessaire.

## **Son**

Nous utilisons 5 lignes d'envois son depuis la régie, il faut prévoir le multipaire adéquat :

- 2 lignes face en bord de scène
- 2 lignes de retour posé au sol au fond de la scène (aux coins cour et jardin)
- 1 ligne Sub basse

Notre carte son sort en xlr mâle

Le système de diffusion doit être particulièrement bien isolé, notre dispositif lumière générant beaucoup d'interférences avec le son.

## **Régie**

- Un espace ouvert dans le public ou son prolongement.
- Prévoir un espace d'un petit mètre carré en plus de votre matériel pour y placer notre portable, notre carte son, notre carte DMX ainsi que notre console midi.

## **Contact technique**

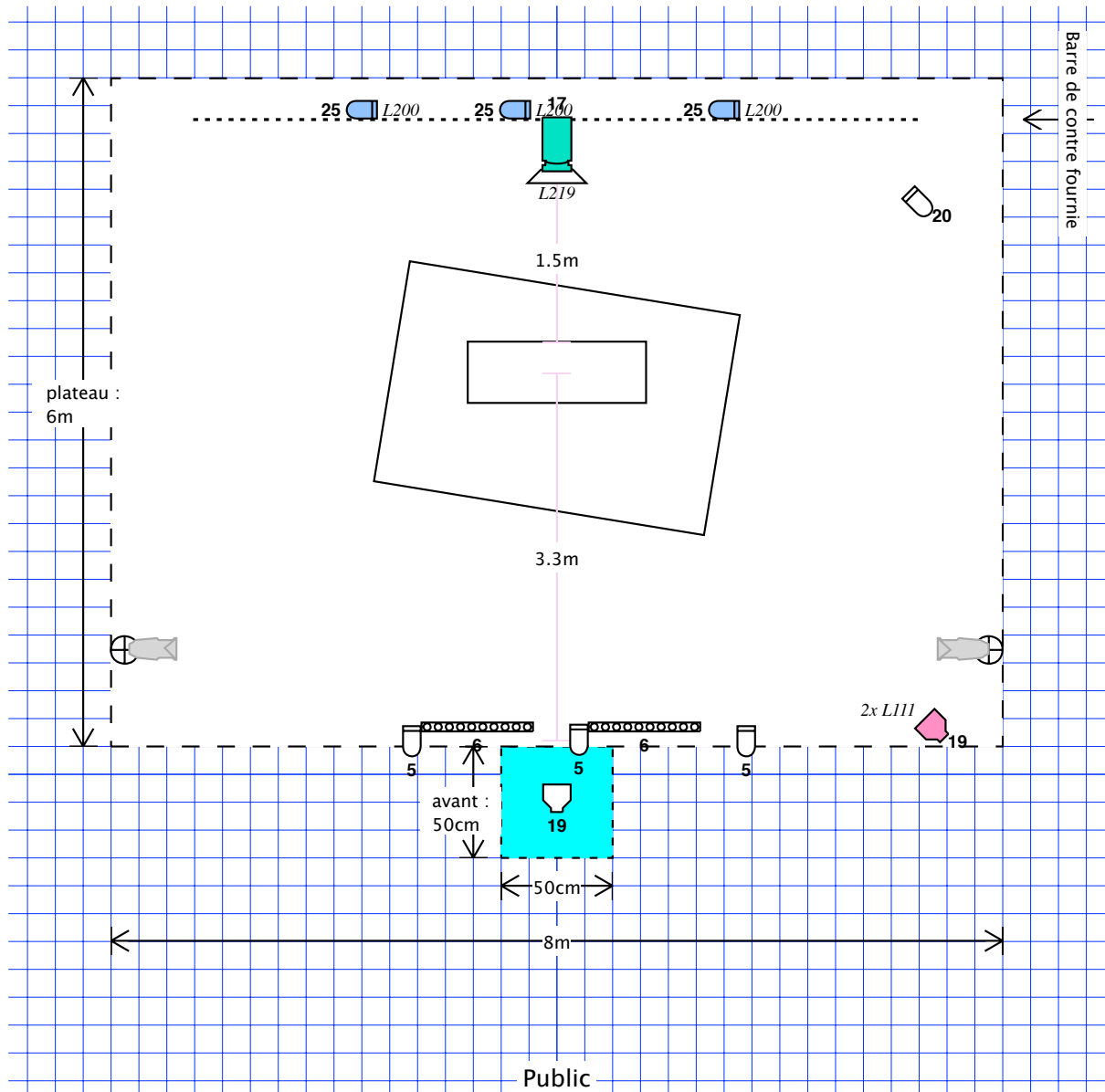
Simon Renquin

[simon@srlive.be](mailto:simon@srlive.be)

+32 (0)497 49 35 50

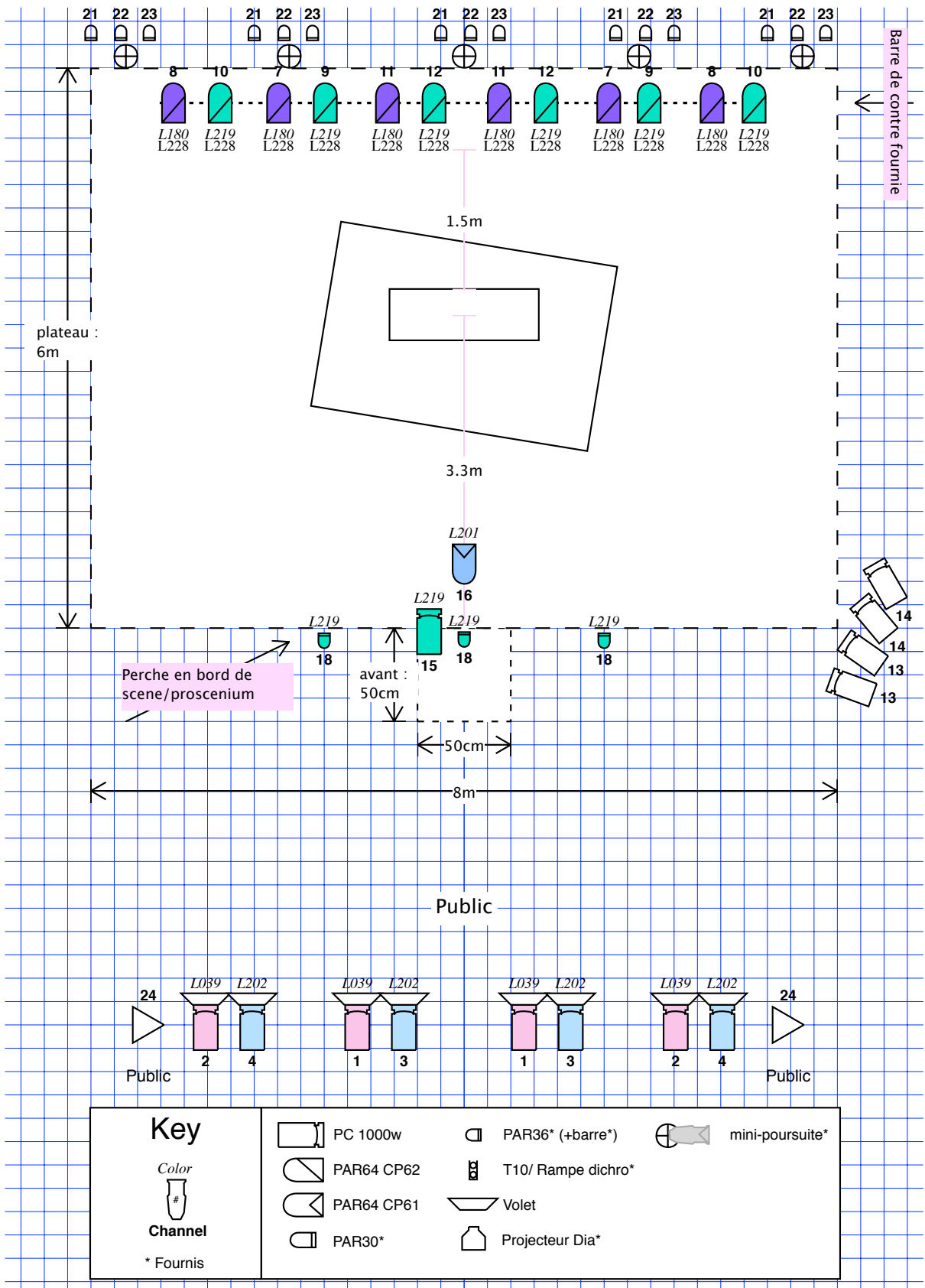
**Cette fiche technique fait partie intégrante du contrat. Si vous rencontrez quelque problème que ce soit, allant à l'encontre de celle-ci, veuillez en informer la direction technique le plus rapidement possible afin de trouver ensemble, la meilleure solution. Merci pour votre compréhension.**

# Plan de lumière complet - Sol

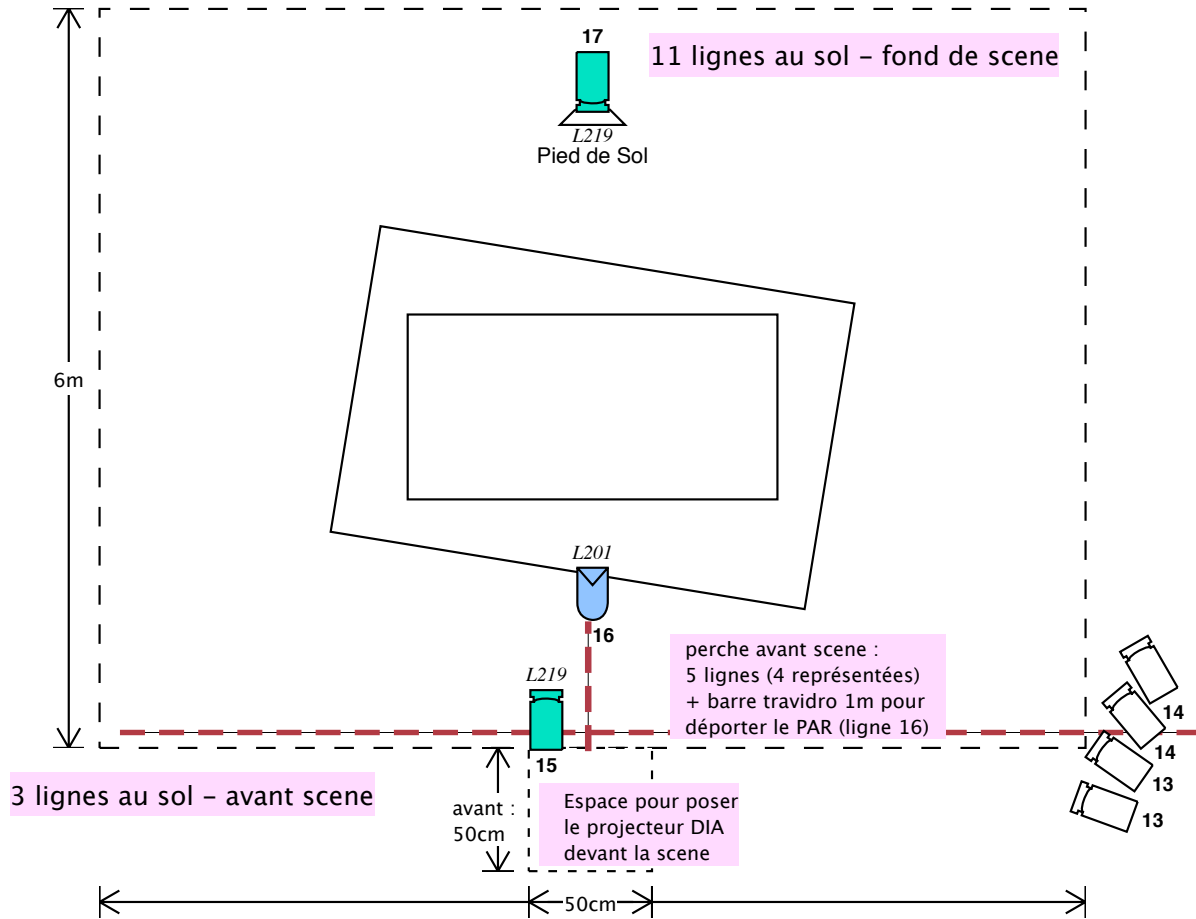


Key			
<i>Color</i>	PC 1000w	PAR36* (+barre*)	mini-poursuite*
	PAR64 CP62	T10/ Rampe dichro*	
<b>Channel</b>	PAR64 CP61	Voilet	
* Fournis	PAR30*	Projecteur Dia*	

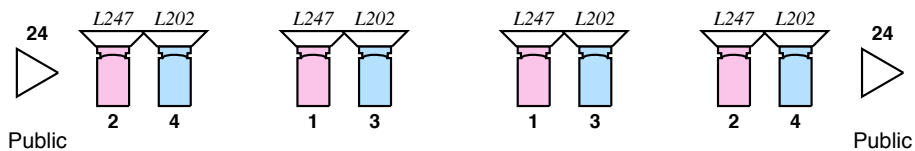
# Plan de lumière complet - Grill



# Plan de lumière - à fournir par l'organisateur



## Public



Key		Nos appareils et projecteurs sont équipés en prise schuko type E/F - 220/240v - 50hz					
	Color		PC 1000w		PAR36* (+barre*)		mini-poursuite*
	Channel		PAR64 CP62		T10/ Rampe dichro*		
	* Fournis		PAR64 CP61		Volet		
			PAR30*		Projecteur Dia*		

# CONTACT

## **Compagnie Transhumance**

194 rue du Baron d'Obin  
B-4219 Wasseiges  
+32 (0)85 81 63 74

[www.transhumance.be](http://www.transhumance.be)

## **Technique**

Simon Renquin  
[simon@srlive.be](mailto:simon@srlive.be)  
+32 (0)497 49 35 50

## **Diffusion**

Laurent Pirotte  
+32 (0)479 610 994

[transhumance@deladime.net](mailto:transhumance@deladime.net)